



BEITRAGSANPASSUNGEN IM VCP AB 2024



Ab dem 01. Januar 2024 ändern sich die Mitgliedsbeiträge im VCP. Die **Erhöhung des Bundesbeitrags** dient dazu, die **Sicherheit, Qualität und Inklusivität** unserer Angebote zu bewahren und auszubauen, unsere **Gemeinschaft zu unterstützen** und sicherzustellen, dass wir **langfristig** aktiv bleiben können. Die Beitragsanpassung ist eine notwendige **Investition in die Zukunft** unseres Verbandes und in die **persönliche Entwicklung** unserer Kinder.

ZAHLEN UND FAKTEN: DIE KOSTEN AB 2024

Beitragsrechner
auf www.vcp.de



Der VCP Mitgliedsbeitrag setzt sich aus dem Bundes- und dem Landesanteil zusammen. Es gibt Familien- und ermäßigte Beitragsmodelle, um faire Teilnahme zu ermöglichen.

Alle Mitglieder zahlen zunächst den **Standard-Beitrag**.

- **Standard-Beitrag € 109,-** [€ 84,- Bundesanteil und € 25,- Landesanteil]

Beitragsordnung
auf www.vcp.de



Melden sich **aus einer Familie weitere Kinder und Jugendliche** im VCP an, zahlen diese den Familienbeitrag (bis zum 27. Lebensjahr).

- **Familienbeitrag € 22,-** [€ 16,- Bundesanteil und € 6,- Landesanteil]

Online-Formular



Den **ermäßigten Beitrag** können alle beantragen, die sich die normale Mitgliedschaft aus **festgelegten sozialen Gründen** nicht leisten können. Dafür gibt es einen Online-Antrag.

- **ermäßigter Beitrag € 6,-** [€ 0,- Bundesanteil und € 6,- Landesanteil]

PRÄSENTATION ZUR
BEITRAGSANPASSUNG



www.vcp.de/pfadfinden/allgemein/presentation-mit-informationen-zum-mitgliedsbeitrag

FRAGEN?
MELDE DICH PER E-MAIL

BEITRAG@VCP.DE

NEU: Neben **jährlicher** Zahlung ist jetzt auch **monatliche** Zahlung möglich.

WARUM?

... GIBT ES JETZT DIESE ERHÖHUNG?

LANGFRISTIGE STABILITÄT

Damit wir auch in Zukunft Abenteuer erleben können, müssen wir sicherstellen, dass unsere Finanzen stabil sind. Die Beitragsanpassung hilft dabei, dass wir weiterhin qualitativ hochwertige Jugendarbeit anbieten, und nachhaltig auf die Bedürfnisse unserer Gruppen eingehen können.

ERWEITERUNG DER MITGLIEDERBASIS

Der VCP setzt für die kommenden Jahre auf ein deutliches Mitgliederwachstum. Das ermöglicht nicht nur vielfältigere und spannendere Aktivitäten, sondern gewährleistet auch die Kontinuität und Stabilität des Verbandes sowie seiner Angebote. Hierfür sind finanzielle Mittel nötig, sowohl für die Finanzierung von Maßnahmen als auch zur Sicherung der Verbandsstabilität.



INKLUSION UND GEMEINSCHAFT

Wir möchten sicherstellen, dass alle die Möglichkeit haben, an unseren Aktivitäten teilzunehmen. Die Beitragserhöhung ermöglicht es uns, finanzielle Unterstützung für Familien anzubieten, die sie benötigen. So können wir dafür sorgen, dass niemand ausgeschlossen wird.



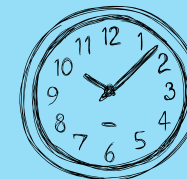
INFLATION UND GESTIEGENE KOSTEN

Die steigenden Lebenshaltungskosten belasten auch den VCP spürbar. Trotz der allgemeinen Preissteigerungen muss der Verband weiterhin die notwendigen betrieblichen Ausgaben stemmen, insbesondere für Maßnahmen und Aktionen. Die Beitragserhöhung ist ein notwendiger Schritt, um einen Teil dieser steigenden Kosten auszugleichen.



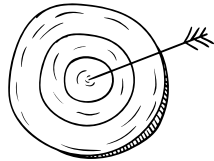
REGULÄRE PREISSTEIGERUNG MIT VERSPÄTUNG

Der VCP hatte ursprünglich eine 4-Jahres-Intervall für Beitragsanpassungen geplant, das während der Pandemie um 2 Jahre verschoben wurde. Daher fällt die aktuelle Erhöhung höher aus als ursprünglich vorgesehen. Die erfreuliche Nachricht ist jedoch, dass die nächste Anpassung erst in weiter Ferne liegt.



DARUM!

DAS BEKOMME ICH FÜR MEINE MITGLIEDSCHAFT



UNTERSTÜTZUNG FÜR EHRENAMTLICHE

Mit dem Mitgliedsbeitrag werden auch unsere hauptberuflichen Mitarbeitenden der Bundeszentrale bezahlt. Diese arbeiten an vielen Stellen mit den Ehrenamtlichen Hand in Hand. Sie helfen bei der Umsetzung von rechtlichen Vorgaben, unterstützen bei konzeptionellen Arbeiten, erledigen einen Großteil der Verwaltungsarbeiten und sind ein fachliches und menschliches Auffangnetz.



QUALITÄT

Der VCP bietet qualitativ hochwertige Programme und Aktivitäten, die die persönliche Entwicklung unserer Mitglieder fördern. Dies hilft, wichtige Fähigkeiten fürs Leben zu erlernen und bietet jede Menge Erlebnisse, Erfahrungen und Spaß. Hier ein paar Beispiele: Bundeslager, Stammesunterstützung Baghira, Roverway, Explorer Belt, Bundesfahrt, Schulungen, IMWe, etc.



BEWERBUNGSVORTEILE UND POSITIVES IMAGE

Das Engagement im VCP kann bei Bewerbungen ein Vorteil sein. Arbeitgeber schätzen an Pfadfinder*innen für ihre Fähigkeiten: "Beim Stichwort Pfadfinder denken wohl die meisten an das Aufstellen von Zelten, Lagerfeuer und Kompasslesen. Dabei ist die vor mehr als 110 Jahren gegründete Erziehungsbewegung auch ein Trainingslager in Projektmanagement, Führungskompetenz und strategischem Denken." (Quelle: Wirtschaftswoche "Warum Pfadfinder gute Chefs werden" von Wenke Wensing, 18. April 2019)



VERBANDSZEITSCHRIFT ANP

Jedes Mitglied bekommt vier Mal im Jahr die „auf neuem pfad“, welche über Aktuelles aus dem VCP berichtet und sich Themen von Kindern und Jugendlichen annimmt.



VERSICHERUNG

Alle Mitglieder des VCP sind über dessen Haftpflicht- und Unfallversicherung versichert.



EIN EIGENER OUTDOOR-AUSRÜSTER

„Freizeit und Fahrtenbedarf“ (F&F), der Ausrüster des VCP, bietet Mitgliedern vergünstigte Einkaufsmöglichkeiten im gesamten Outdoor-Sortiment. Besonderer Fokus liegt dabei auf Nachhaltigkeit und fairem Handel.